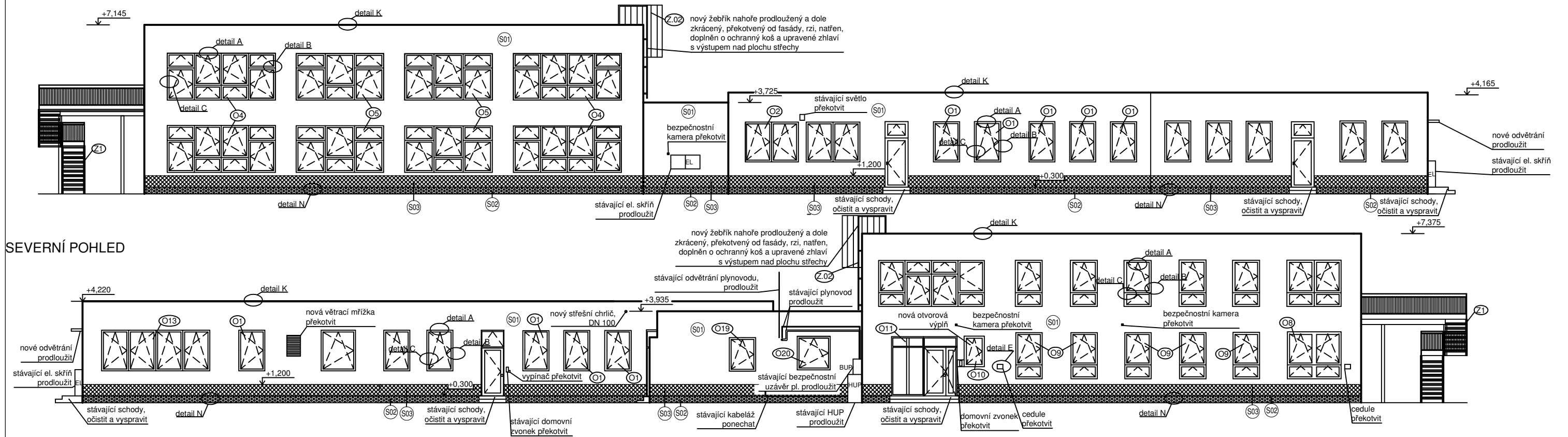


## JIŽNÍ POHLED

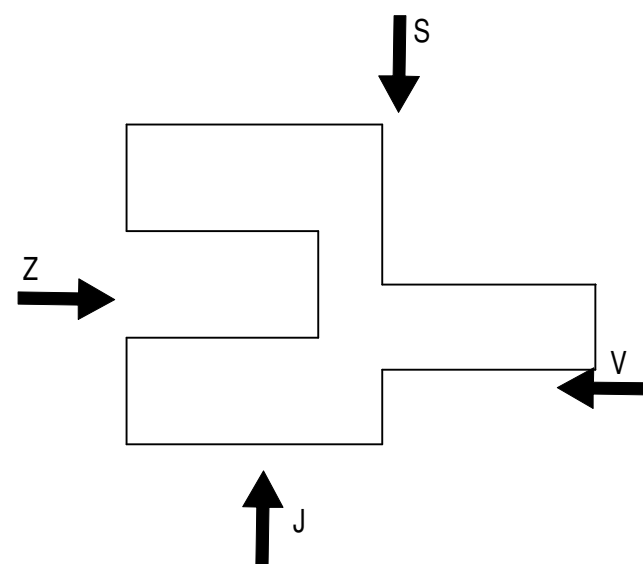


POZNÁMKA:

- VŠECHNY PRÁCE PROVADĚT DLE PLATNÝCH ČSN A TECHNOLOGICKÝCH PRAVIDEL ZA DODRŽENÍ BEZPEČNOSTI PRÁCE
- V PŘÍPADĚ NEJASNOSTÍ (NESHODA, ROZDÍL ČI CHYBA V PD) NEBO NEPŘEDVÍDATELNÝCH OKOLNOSTÍ JE NUTNO PŘIZVAT PROJEKTANTA K POSOUZENÍ RESP. UPŘESNĚNÍ DALŠÍHO POSTUPU PRACÍ NA STAVBĚ
- VŠEKERÉ ROZMĚRY JE NUTNO OVĚŘIT (ZAMĚŘIT DLE SKUTEČNÉHO STAVU) NA STAVBĚ
- PRO VŠECHNY STAVEBNÍ, KONSTRUKČNÍ A MONTÁŽNÍ PRVKY JE NUTNÉ DODRŽOVAT TECHNOLOGICKÉ A MONTÁŽNÍ PŘEDPISY JEDNOTLIVÝCH VÝROBCŮ
- SKLADBY JEDNOTLIVÝCH KONSTRUKCÍ JSOU UVEDENY V TECHNICKÉ ZPRÁVĚ D.1.1 A), KTERÁ JE NEDÍLNOU SOUČÁSTÍ TÉTO PROJEKTOVÉ DOKUMENTACE.

Z1 - venkovní kovové schodiště, zbaveno rzi, ošetřeno, zkráceno a opatřeno ochrannými nátěry  
(popis viz Technická zpráva)

## PŮDORYSNÉ SCHÉMA OBJEKTU



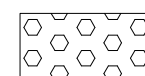
### LEGENDA ŠRAF



zateplení minerální vatou tl. 160 mm



zateplení pěnovým polystyrenem EPS 70 tl. 160 mm



zateplení soklu XPS, povrchová úprava marmolit

$$\pm 0,000 = +371,0 \text{ m.n.m. Bpv}$$

**ATELIER**  
**DEK**

**Realizace úspor energie - MŠ U Stadionu 602, Česká Třebová**  
**U Stadionu 602, 560 02 Česká Třebová**

**projektant:** DEKPROJEKT s. r. o.  
Tiskařská 10/257, 108 00  
tel: 234 054 284  
fax: 234 054 291

**objednatel:** Město Česká Třebová  
Staré náměstí 78  
560 02, Česká Třebová

**stupeň dokumentace:**

Projektová dokumentace pro provedení stavby

| část dokumentace:

### D.1.1. Architektonicko-stavební řešení

**obsah výkresu:**

Severní a jižní pohled - návrhový stav

**vypracoval:**

Ing. Ondřej Nečas

**zodpovědný projektant:**

Ing. Pavel Štajnrt

**paré:**

**kontroloval:**

Ing. Petr Schindler, Ph.D.  
Ing. Jan Janeček

Pořadové číslo v deníku autorizované osoby: 629

**číslo výkresu:**

**D.1.1.b) 06**

**formát:** 2x A4

**datum:** 27. 12. 2018

| měřítko: 1:100

**č. zakázky:** 2018-023009-NO